

СТЕКЛО СМОТРОВОЕ ДВУХСТОРОННЕЕ DW40S (DN32 – DN50)

ОПИСАНИЕ

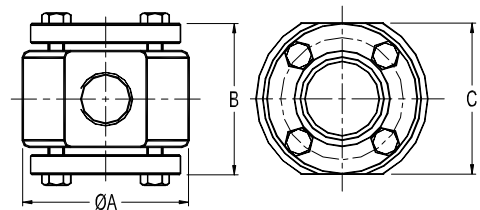
Для контроля за исправной работой конденсатоотводчиков с целью предотвращения попадания пролетного пара в линию возврата конденсата (повышенный расход топлива для парового котла). Устанавливается за конденсатоотводчиком.

Присоединение внутренняя резьба или фланцы.

| | |
|----------------|--|
| ОПЦИИ: | Возможно исполнение из нерж.стали. |
| ПРИМЕНЕНИЕ: | В конденсатных линиях за конденсатоотводчиками. |
| ИСПОЛНЕНИЯ: | DW 40 S |
| ТИПОРАЗМЕРЫ: | DN1 1/4" – DN2; DN32 – DN50 |
| ПРИСОЕДИНЕНИЕ: | Внутренняя резьба ISO 7/1Rp(BS21). NPT (ANSI B1.20.1) Фланцы EN 1092-1 or ANSI |
| УСТАНОВКА: | Горизонтальная или вертикальная. См. инструкцию по монтажу и эксплуатации. |



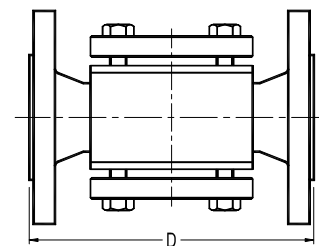
| | |
|-------------------------------|--------|
| Макс. рабочее давление | 25 бар |
| Макс. рабочая температура | 280 °C |
| Пример заказа: DW40 DN2" BSP. | |



Маркировка CE (PED – Европейские нормы 97/23/ЕС)

| PN 40 | Категория |
|---------|----------------------------|
| DN32 | SEP – статья 3, параграф 3 |
| DN40–50 | 1 (Маркировка CE) |

| РАЗМЕРЫ (мм)-Резьба | | | | EN 1092-1 Фланцы | | |
|---------------------|-----|-----|-----|------------------|-----|-----------|
| DN | A | B | C | Масса. Кг | D | Масса. Кг |
| 32 | 130 | 115 | 114 | 6,2 | 180 | 9,5 |
| 40 | 130 | 115 | 114 | 6,5 | 200 | 10,5 |
| 50 | 130 | 125 | 114 | 7,5 | 230 | 12,5 |



СПЕЦИФИКАЦИЯ МАТЕРИАЛОВ

| № | ОПИСАНИЕ | МАТЕРИАЛЫ |
|---|--------------|---------------------------------------|
| 1 | Корпус | S355J2G3 / 1.0570; P250GH / 1.0460 |
| 2 | Крышка | S355J2G3 / 1.0570 |
| 3 | * Уплотнение | Нерж.сталь / Графит |
| 4 | * Стекло | Боросиликат |
| 5 | Болты | Сталь 8.8 |

*Поставляемые комплектующие.

